



## Inhalt

<b>BUDDYs: Motivation und Konzept</b> .....	<b>2</b>
Entstehung: Ihre und unsere Kenntnisse, Anforderungen und Ideen in ALLPLAN-Vorlagen gegossen.....	2
Grundsätze bei der Entwicklung unserer Vorlagen für Sie .....	2
Machen Sie Ihres draus: Vorschläge und Ideen statt „so und nicht anders“ .....	2
BUDDY Architektur / Hochbau.....	3
BUDDY AUFZUG / TREPPE .....	4
BUDDY EINRICHTUNG VISUAL .....	5
Sanitär .....	5
Küche .....	5
Möbel (Wohnen und Büro) .....	5
BUDDY EINFACHE EINRICHTUNG .....	6
BUDDY UMGEBUNG.....	6
<b>Das BUDDY Visualisierungskonzept</b> .....	<b>7</b>
Texturen und Oberflächen .....	7
<b>Die Projektvorlage</b> .....	<b>8</b>
Bauwerksstruktur und Ebenenmanager: BIM-konform und flexibel.....	8
Ressourcen: Stifte, Stricharten, Layer, Schraffuren, Muster Flächenstile, Zeichnungstypen.....	9
Beschriftungsbilder: Raumstempel, Planköpfe und weitere.....	10
.....	10
Consulting / Schulung gehört immer dazu.....	10
<b>CS</b> CONCEPT	<b>10</b>

## BUDDYs: Motivation und Konzept

### Entstehung: Ihre und unsere Kenntnisse, Anforderungen und Ideen in ALLPLAN-Vorlagen gegossen

Unsere ALLPLAN-Trainer\*innen verfügen über tiefgreifende Kenntnisse in der Anwendung der Software und haben viele gute Tipps und Tricks für alle Anwender parat, unterstützen Sie bei der Erarbeitung Ihrer Bürostandards oder führen Sie an die BIM-Arbeitsweise heran.

Aber wir bekommen in jeder Schulung auch etwas zurück von Ihnen, unseren Kunden, nämlich Ihre Praxis-Erfahrung aus der Planung. Auch Ihre Ansprüche an Grundrissgrafik, 3D-Darstellung und Auswertbarkeit formulieren Sie bei einer Individualschulung und unsere Trainer\*innen machen Vorschläge, wie Sie Ihre Ansprüche mit ALLPLAN umsetzen können, zeigen aber auch Grenzen oder darüber hinaus gehende Möglichkeiten auf. Wir erkennen unsererseits in diesem Prozess, was Sie als Planende benötigen, was vielleicht fehlt, für welche Planungsaufgaben es eine Anwenderlösung oder einen Trick braucht...

Die Erfahrungen und Erkenntnisse aus diesen fruchtbaren Begegnungen haben wir über die Jahre immer wieder in Assistenten und Projektvorlagen eingearbeitet. Sie entwickeln sich fortwährend weiter – natürlich auch, weil ALLPLAN selbst in jeder Version immer wieder neue Möglichkeiten und Funktionen bietet.

Schon einige Büros haben in den vergangenen Jahren diese Vorlagen als Basis und Ideengeber genommen und mit Unterstützung unserer Trainer\*innen Ihren individuellen Bürostandard daraus entwickelt oder den bestehenden Standard weiterentwickelt.

### Grundsätze bei der Entwicklung unserer Vorlagen für Sie

#### ✓ **Hohe Effizienz und Flexibilität:**

- Wenige aber umfangreiche und klar gegliederte Assistenten steigern Übersicht und Tempo.
- Eine kompakt erscheinende aber groß gedachte Projektstruktur ist schnell an Ihre Projektgröße angepasst.
- Die Objekte und Stile sind auf einfache Änderbarkeit optimiert, damit Sie sie an Ihre Anforderungen anpassen können.

#### ✓ **Maximale Kompatibilität der Assistenten (Bauteile und Objekte):**

In unseren Assistenten werden hauptsächlich ALLPLAN Standard-Ressourcen verwendet, also Schraffuren, Stifte, Striche, Stile, Layer usw., die mit ALLPLAN immer automatisch installiert werden.

- Dadurch können die Objekte aus den Assistenten oft sogar in bereits begonnenen Projekten genutzt werden.
- Im BUDDY-Vorlageprojekt sind die Stricharten, Schraffuren, Muster und vor allem Flächenstile und Zeichnungstypen angepasst und erweitert.
- Durch Verwendung und ggf. Anpassung des Vorlageprojekts individualisieren Sie Ihren Bürostandard.

#### ✓ **BIM- bzw. IFC-konformität:**

- Alle Bauteile und Objekte sind mit IFC-Objekttyp und den IFC-Standard-Attributen versehen.
- Die wichtigsten Attribute wie „tragend/nicht tragend“, Außenbauteil (ja/nein), Umbaukategorie usw. sind korrekt vorgelegt.
- Die vorgeschlagene Bauwerksstruktur ist IFC-konform und zugleich variabel und praxisgerecht aufgebaut.

#### ✓ **Gute Auswertbarkeit in ALLPLAN Flächen- und Mengenreports:**

- Alle Bauteile und Objekte sind mit Material und Gewerk sowie Einheit versehen.
- An den Türen hängen alle Türattribute an, die in der „Türliste mit Qualitäten“ in ALLPLAN ausgewertet werden können.
- Räume sind gemäß Wohnflächenverordnung und DIN277 korrekt vorgelegt.
- Der Raumausbau (Putz/Anstrich etc.) ist intelligent mit „Bedingungen“ vorgelegt.
- Alle wichtigen ALLPLAN-Reports sind in der Bauwerksstruktur hinterlegt und mit den 3D-Teilbildern verknüpft
- Intelligente Beschriftungsbilder für Räume und Bauteile sind hinterlegt.

#### ✓ **Klare und maßstabsgerechte Plangrafik:**

- Unser Vorschlag: Schlanke Stifte, reduzierte Darstellung für Türen Fenster, Möbel usw. (je nach Maßstab).
- Ihre Möglichkeit: Alle Objekte und Stile sind leicht nach Ihren besonderen Vorstellungen anpassbar.

### Machen Sie Ihres draus: Vorschläge und Ideen statt „so und nicht anders“.

- ✓ Unsere Vorlagen beinhalten Vorschläge, wie man Projekte strukturieren, Bauteile definieren und Ressourcen einstellen kann. Für viele der Vorschläge gibt es gute Gründe, die unsere Trainer\*innen Ihnen gerne erläutern. Andere sind nur Empfehlungen und manche reine Geschmackssache. Lassen sie uns gemeinsam herausfinden, was für Sie passt, und was Sie wie anpassen können und was vielleicht besser nicht. Wir freuen uns darauf, Sie mit unserer Erfahrung und unseren Vorlagen unterstützen zu und dabei vielleicht ein wenig den „Funken“ überspringen lassen zu können.

BUDDY Architektur / Hochbau



- Allgemeine 2D-Konstruktion und Maßlinien
- Achssystem 2D/3D
- Umbauplanung: Bestand und Abbruch
- Keller und Gründung
  - Bodenplatte und Fundamente
  - Wände mit Perimeterdämmung
  - Kellerfenster und Keller-Lichtschächte
  - Kellerabteil-Trennwände mit Türen
- Decken, Deckenränder, sowie Balkon- bzw. Kragplatte.
- Diverse Beispiel-Wandaufbauten alle auch als Brüstungs-, bzw. Attika-Variante mit Abdeckung / Attikablech
  - Mauerwerk massiv
  - Trockenbau, Einfache Glastrennwand, Beispiel-Systemtrennwand
  - Beton mit Wärmedämmverbundsystem
  - Mauerwerk mit Klinkerfassade (Gedämmt, hinterlüftet)
  - Wände mit vorgehängten Fassaden (Holz, Naturstein, Metall)
  - Holzkonstruktion (Prinzip Holzständer bzw. Holzrahmen)
- Wand- und Deckendurchbrüche
  - inklusive Makros und Beschriftung
  - variable Darstellung als Decken und/oder Bodendurchbruch im Plan
- Schornsteine und Kamine
- Innentüren: automatische Seiten- und Oberlichter, abhängig von Öffnungsgröße
  - Drehtüren-, Schiebetüren (in der Wand, vor der Wand)
- Außentüren und Fenster jeweils für Einbausituation der diversen Wandaufbauten inklusive Festerblech und Innen-Fensterbank.
  - Brüstungsfenster und Brüstungs-Eckfenster
  - Bodentiefes Fenster und bodentiefes Eckfenster
  - Fenstertüren: Ecklösung, einflügelig, zweiflügelig, Schiebe-Fenstertür
  - Brüstungsgeländer für bodentiefe Fenster in Varianten
- Sonenschutz
  - Rolladenkästen bzw. Raffstore-Kästen
  - Rollladen- bzw. Raffstore-Behang
  - Klapp- und Schiebeläden
- Wintergarten
- Geschosse (BGF) auch für GRZ/GFZ-Berechnung usw.
  - inklusive Außenputz du Anstrich
  - Sonder-Auabflächen – z.B. für Fensterfaschen
- Räume: Wohnflächen, Nutzflächen, Verkehrsflächen, Technische Funktionsflächen
  - inklusive Ausbau (Wand-, Decken-, Bodenbelag)
  - Ausbaufinition mit intelligenten Bedingungen –
  - Sonder-Aubaufflächen – z.B. für Fliesenspiegel oder besondere Wandgestaltung.
- Geneigte Dächer
  - Dachebenen,- Dachhaut (Dachsteine oder Metall) inkl. Firstziegel
  - Dachflächenfenster, Dachrinnen
- Flachdach – optional inklusive Gefälleplanung
  - Gründach, Kiesdach
  - Lichtkuppeln
- Garage als Fertigteil mit Nebentür, Schwingtor oder Sektionaltor u.a.

**Architektur Hochbau**

BUDDY-VERSION 240819  
FÜR ALLPLAN AB VERSION 2024

**2D-Konstr.**  
2D Allgemein, 2D Balken, 2D Abbruch, Stiffliste, Stiffliste Abbruch

**Bestandsplanung**  
Außenwand, Innenwand, Umbau

**Dach geneigt**  
Dachziegel, Dachstuhl, Dachstuhl mit Dachstuhl, Dachstuhl ohne Dachstuhl

**Flachd.**  
Gefälleplan, Mindesteindeckung, Mindesteindeckung mit Attikablech, Mindesteindeckung mit Attikablech und Dachstuhl, Mindesteindeckung mit Attikablech und Dachstuhl mit Dachstuhl

**Vermaßung**  
1:100, 1:50

**UZ & Stütze**  
Stütze, Stütze mit Stütze, Stütze mit Stütze

**Innentüren**  
U-Zargen, Block-Zargen, Ohne Zargen

**Trockenbau**  
Stark-Trennwand, Stark-Trennwand, Stark-Trennwand

**Systemwände**  
Stark-Trennwand, Stark-Trennwand, Stark-Trennwand

**Kamine**  
Kamin, Kamin, Kamin

**Räume + Ausbau**  
Nutzflächen/Wohnflächen, Sanitär, Flur/Verkehrsflächen, Treppe/Lifttrum, Keller/Technik, Terrasse/Balkon/Garage

**Geschosse**  
Geschosse, Geschosse, Geschosse

**Mauerwerk massiv**  
Mauerwerk, Mauerwerk, Mauerwerk

**WDVS & Orbeton**  
WDVS, WDVS, WDVS

**STB Fertigteile**  
STB, STB, STB

**MW mit Holzschale**  
MW, MW, MW

**STB + vorgeh. Fass.**  
STB, STB, STB

**MW mit Klinkerfass.**  
MW, MW, MW

**Holz massiv + WDVS**  
Holz, Holz, Holz

**Holzständer/-Rahmen**  
Holz, Holz, Holz

**Glasbau/Wintergarten**  
Glasbau, Glasbau, Glasbau

**Fassade (Pfosten-Riegel)**  
Fassade, Fassade, Fassade

**Keller & Gründung**  
Keller, Keller, Keller

**Durchbruchplanung**  
Durchbruch, Durchbruch, Durchbruch

**Tore**  
Tore, Tore, Tore

**FT-Garage** komplett auf 1 Teilbild ggf. mit Dachebene

BUDDY AUFZUG / TREPPE



- 2D-Konstruktion allgemein und auf Treppenlayer, sowie Maßlinien
- Aufzug-Beispiele:
  - Realistische Abmessungen, variabel anpassbar an Vorgaben eines Herstellers.
  - Wände und Schachttüren 3D, Kabinendarstellung 2D
- Treppenmodellierer:
 

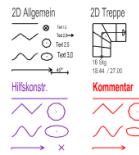
Dieses moderne Allplan-Treppenwerkzeug kann universell für fast alle Grundriss- und Podestvarianten eingesetzt werden und hat den besondern Vorzug der realistischen und detaillierten Definition von Unterbauten inklusive Deckenauflegern.

Im Assistenten abgelegt sind zahlreiche Konstruktions- und Anschluss-Varianten.
- Klassische ALLPLAN-Treppen:
 

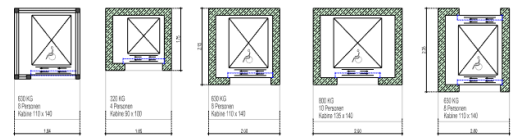
Einige wenige Treppenformen lassen sich mit dem Treppenmodellierer derzeit nicht verwirklichen, wie z.B. Freiformtreppen oder ausgerundete Treppenaugen. Daher finden Sie auch einige Beispiele dieser Treppentypen im Assistenten.
- Große Auswahl an Geländern, alle geeignet für gerade und gewendelte Treppen. Alle Geländer in Höhe 90 cm und 110 cm vorbereitet



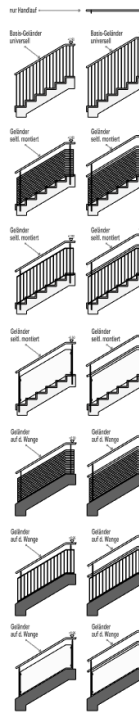
2D-Konstr.



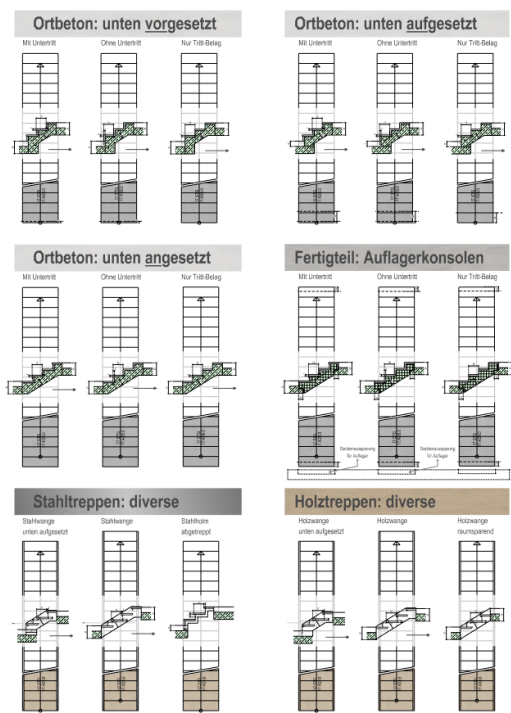
Aufzüge



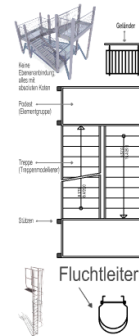
Geländer



Treppenmodellierer

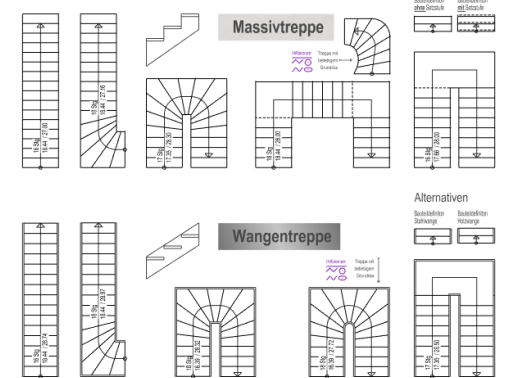


Fluchttreppen

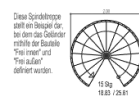


Klassische Treppenfunktionen

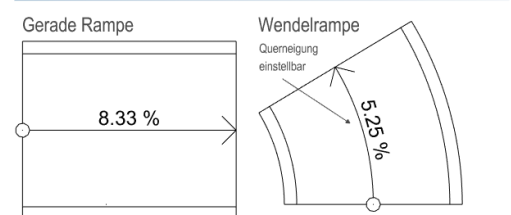
- Mögliche Gründe, ausnahmsweise die klassischen Treppenfunktionen zu verwenden:
- Mehr Freiheit in der Grundrissform (Treppe mit beliebigem Grundriss)
  - Lauflinie: Lage und Ausrundungsradius beeinflussbar
  - Schräggestellte Antritts- und Austrittsstufen möglich
  - Auswertung der Einzelbauteile mit dem ALLPLAN Treppen-Report



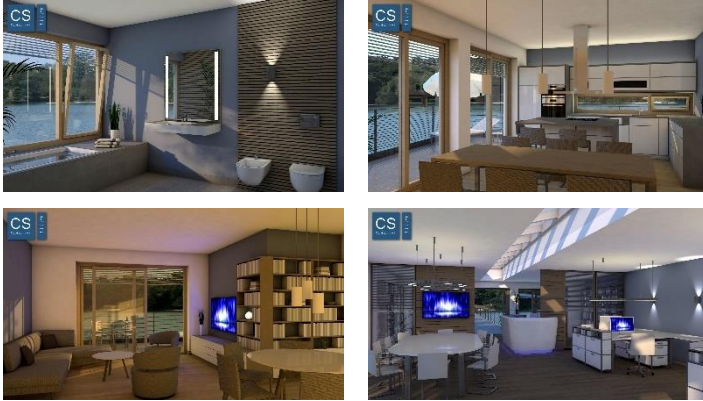
Spindeltreppe



Rampen-SmartParts



## BUDDY EINRICHTUNG VISUAL



### • Variable Einrichtungsplanung mit einheitlicher und zurückhaltender Grafik.

- kein Möbel-Symbol-Wirrwarr
- Wenige aber gut zueinander passende, zeitgemäße, geradlinige Objekte
- Variable Abmessungen, bei Schränken, Wannen, Küchen, Tischen, Sofas...
- Ausgewogene Datengröße, Polygonisierung für gute 3D-Darstellung
- Berücksichtigung des Raum-Ausbaus (Ausnahme: Küche)

### Sanitär

- WC, Urinal, Bidet, Waschbecken (jeweils gerade oder abgerundet)
- Waschtische mit Möbelplatte bzw. Unterschrank. Einbau und Aufbau-Varianten
- Waschmaschine/Trockner: Einzeln oder kombiniert, freistehend oder mit Schrank
- Badewannen rund und eckig: Variable Abmessungen für Anpassung an Hersteller
  - inklusive autoatischem Boden-Abzug unter der Wanne
  - inklusive Einbaukörper, der frei als Polygon eingegeben werden kann.
- Duschwannen: Eckig oder mit Eckausrundung: Variable Abmessungen
  - inklusive einfache 3D-Darstellung der Duschtür/Duschabtrennung.
  - inklusive frei platzierbarer Armatur und frei positionierbarer Ablauf
- Bodengleicher Duschberich (ohne Wanne) mit Darstellung Ablaufrinne
- Handtuchwärmer-Heizkörper

### Küche

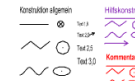
- Hochschränke in diversen Teilungen, mit und ohne Einbaugeräte.
- Unterschränke in diversen Unterteilungsvarianten: Abmessungen variabel. Schranktypen können mit „Makro tauschen“ ausgetauscht werden.
- Küchenarbeitsplatte als Decke: Dadurch keine Trennlinien an Schrankstößen, durchgängige Visualisierung und die Möglichkeit, der freien Platzierung von Spülbecken
- Oberschränke und Borde in diversen Ausführungen
- Kochfelder und Herde in diversen Breiten
- Dunstabzugshauben in diversen Ausführungen und Größen
- Spülen in vielen Varianten: Auch Beckengröße und Ablaufbrettlänge anpassbar.
- Außerdem: Küchenbar, Eckschränke, Ecklösungen, Spümaschine...

### Möbel (Wohnen und Büro)

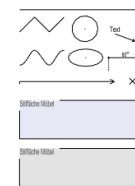
- Wohnregale inklusive zurückhaltender Low-Polygon-Ausstattung (Bücher etc.)
- Side-/Lowboards inklusive TV und schlichten Accessoires (Leuchte, Gras in Vase)
- Polstermöbel-System in Elementgruppen aus Einzelkomponenten.
- Tische und Stühle (mit Fuß oder Freischwinger, mit/ohne Armlehne, Barhocker, Eckbank)
- Betten und Schränke in diversen Varianten
- Büroeinrichtung (Metallsystem)
  - Regalsystem inklusive Low-Poly-Ausstattung analog Wohnregale
  - Schreibtische mit Rollcontainern und Monitor, Tastatur, Maus
  - Rund-Tisch-elemente 90° und 60° für Besprechungstisch-Kombinationen.
  - Empfangstheke als variable Kombination
  - Schreibtischstühle niedrig und hoch | - Home-Office-Schreibtisch
- Gartenliege, Sonnenschirm, Tisch mit Stühlen, Terrassen-Lounge-Möbel
- Einige Zimmerpflanzen
- Lichtquellen-Objekte für die Visualisierung



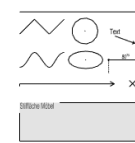
### Konstr.2D



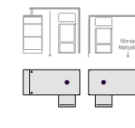
### Sanitär 2D



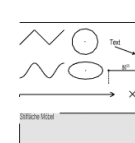
### Küche 2D



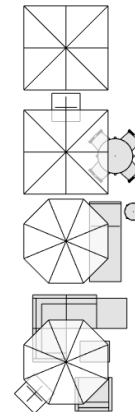
### Küchenbars



### Möbel 2D



### Balkon / Terr.



### Lichtquellen



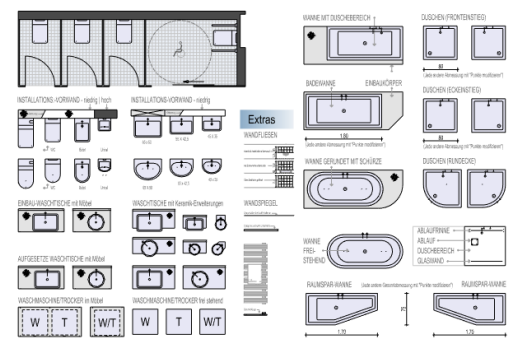
### Pflanzen



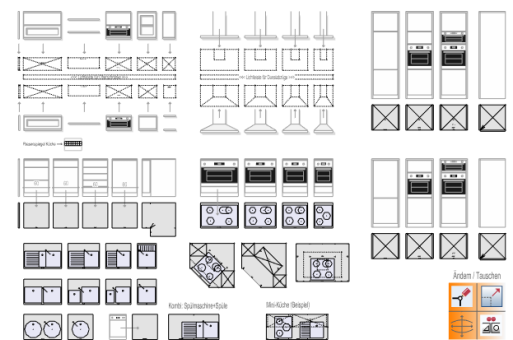
### Homeoffice



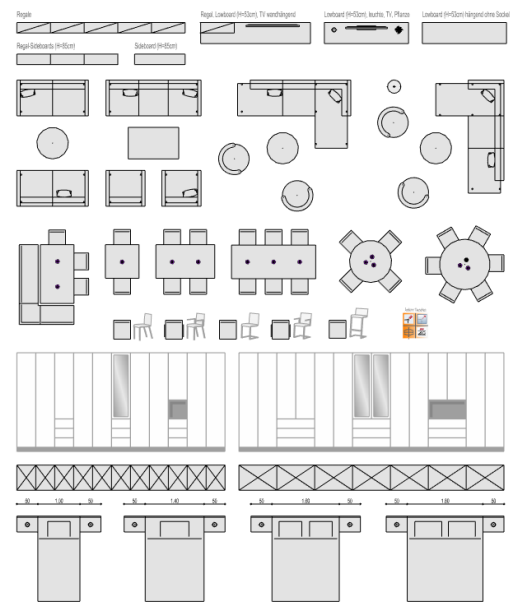
### Sanitär: WC / Bad / Dusche



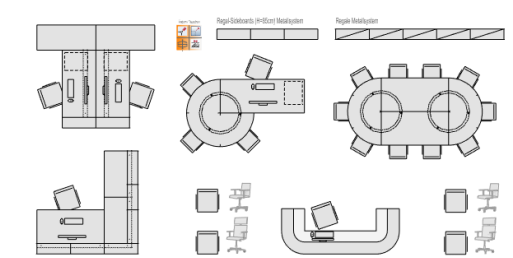
### Küchenplanung



### Möblierung



### Büroeinrichtung

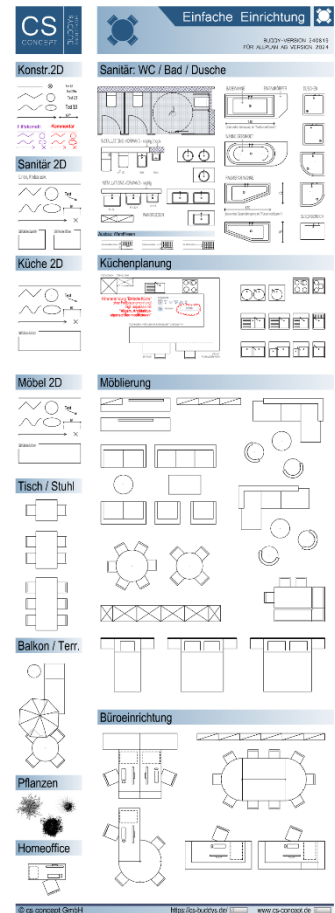
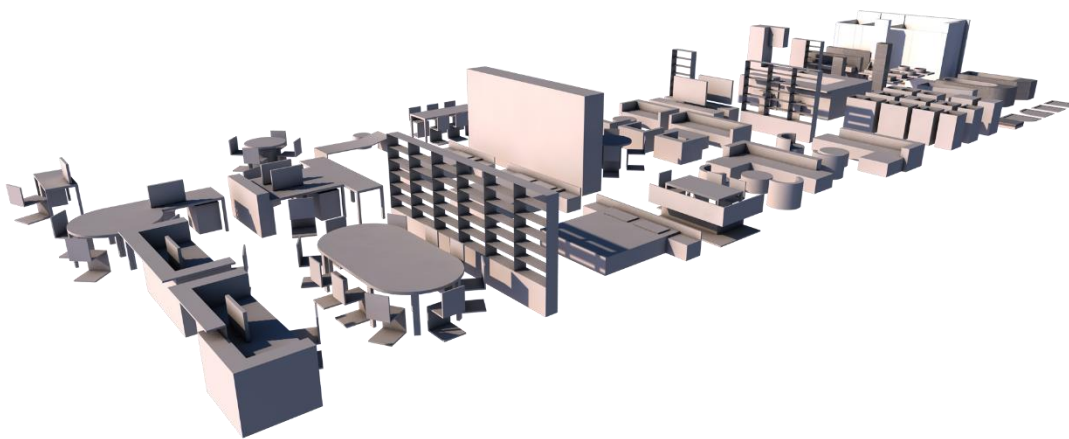


## BUDDY EINFACHE EINRICHTUNG

Dieser Einrichtungsassistent bietet die Möglichkeit, auch in größeren Projekten eine Einrichtung mit 3D-Darstellung zu erzeugen. Dabei sind die Geometrien sehr kubisch und vereinfacht gehalten und ohne Texturierung. Hiermit geht das „Einrichten“ leichter von der Hand als in 2D und dennoch entsteht zugleich eine 3d-Veranschaulichung der geplanten Raumnutzung.

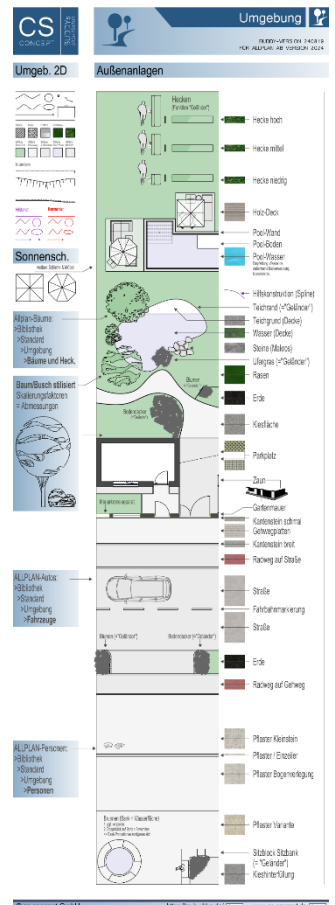
Auch wenn Sie beide Einrichtungsassistenten gemischt verwenden, ergibt sich eine durchgängige Grundriss-Plangrafik

- Sanitär
- Küche
- Wohnen
- Essen
- Schlafen
- Arbeit/Büro
- Balkon/Terrasse



## BUDDY UMGEBUNG

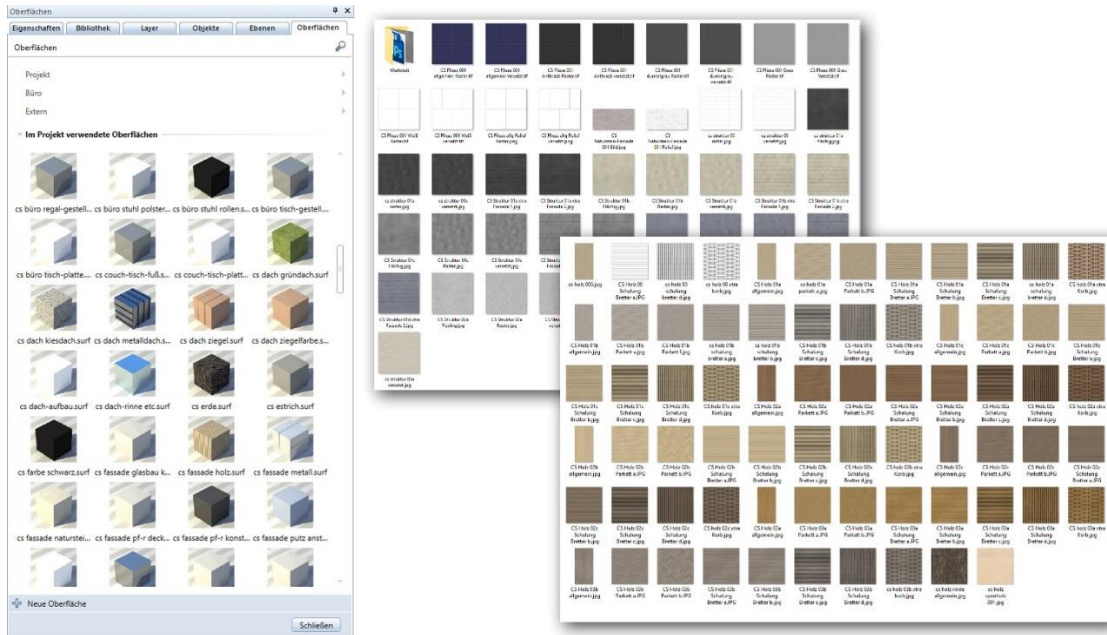
- 2D-Konstruktion auf Layer Landschaft- und Städtebau allgemein
- Flächenobjekte und Flächenbegrenzungen:
  - Rasen, Gras, Erde
  - Kiesflächen
  - Straße und Gehweg, Radweg
  - Parkplatz (2 Varianten von Rasenpflaster)
  - Mehrere Pflaster-Varianten
- Pool mit Holz-Deck
- Gartenteich mit Ufergras und Findlingen
- Einfache Blumendarstellung und Bodendecker
- Hecken in 3 Höhen
- Massiv-Sitzblöcke mit locker angeordneten Sitzflächen (Holz)
- Gartenmauer mit Metall-Zaunelementen und Toren sowie optional Abdeckung
- Gartenzaun Metall (passend zur Mauer)



## Das BUDDY Visualisierungskonzept

### Texturen und Oberflächen

- Alle 3D-Objekte sind mit **Animationsoberflächen** (\*.surf) belegt, viele auch mit Texturen, und zwar in zurückhaltender Farbgebung und Struktur.
- Diese Oberflächen tragen **Namen entsprechend Ihrer Verwendung**, wodurch sie leicht gefunden und geändert werden können.  
→ Dies erleichtert vor allem das ändern von Oberflächen in „geschlossenen Objekten“ wie Makros und SmartParts.
- Für Holz, Naturstein, Fliesen und Platten u.v.m. gehört eine große Auswahl an von uns selbst erstellten Texturen und Oberflächen zum Paket.
- Jeweils in derselben Holzart, Holzfarbe oder Naturstein-Struktur finden Sie **aufeinander abgestimmte Texturen** mit diversen Teilungen aber immer auch als ungeteilte Flächentextur.  
→ So können Sie z.B. das Holz eines gegliederten Parkettbodens und die Möbel oder Treppenstufen in derselben Holzfarbe belegen oder Naturstein-Verlegungen mit ungegliederten Naturstein-Ablagen oder fensterbänken in derselben Art kombinieren.



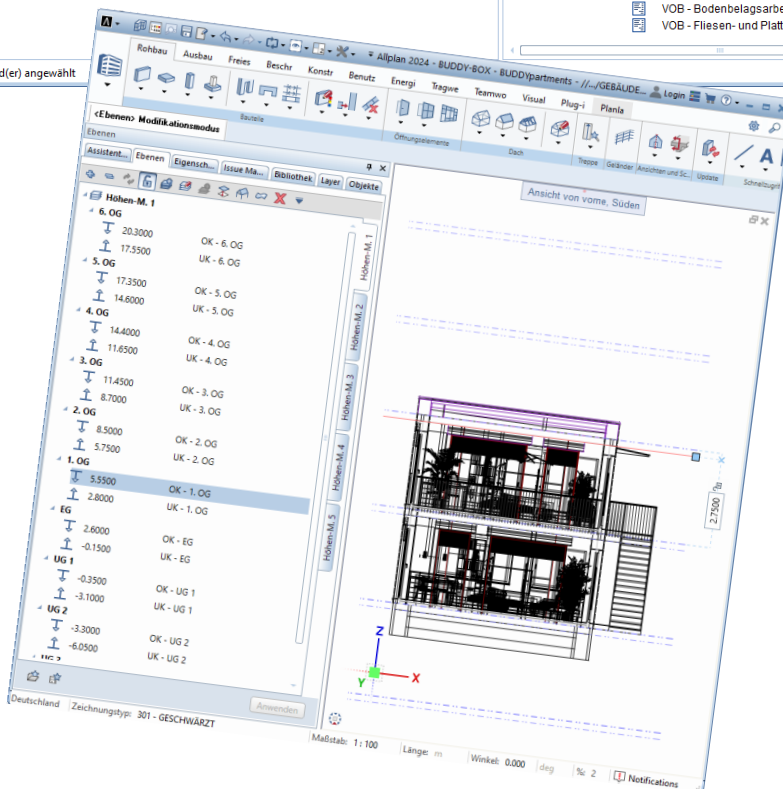
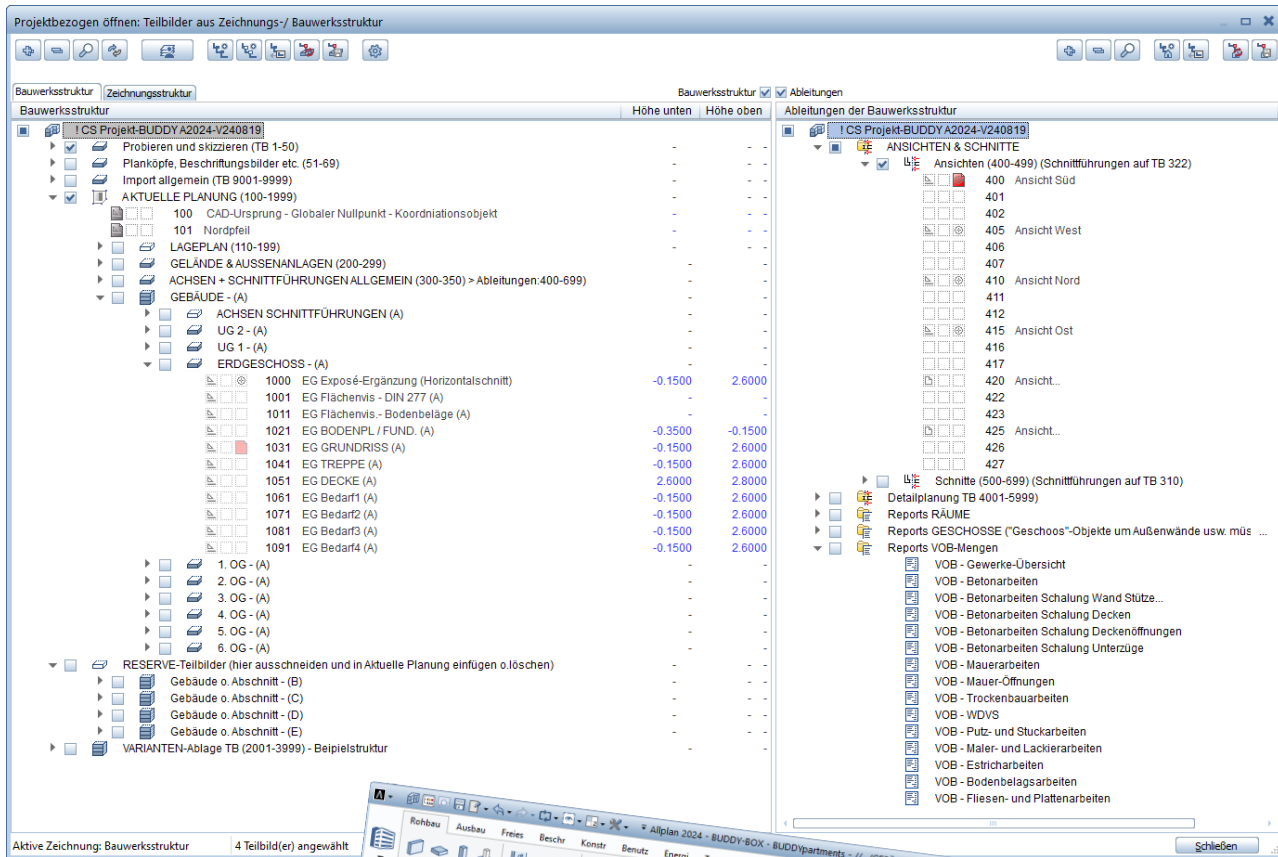
- In vielen Oberflächen nutzen wir **erweiterte Material-Definitionmöglichkeiten** in ALLPLAN für eine realistischere Wirkung:
- **„Relief bzw. Parallax Offset“** – z.B. für einen 3D-Effekt bei Holzschalungen und Dachziegeln
- **„Leuchtkraft“** – z.B. für Monitore oder Leuchten



## Die Projektvorlage

### Bauwerksstruktur und Ebenenmanager: BIM-konform und flexibel

- Flexible BIM-Strukturidee für 2 bis 5 (oder maximal 10) Grundrissteile bzw. Gebäude oder Bauabschnitte bis zu 10 Obergeschossen.
- Dazu gehören 5 vorbereitete Höhenmodelle inklusive Abstandsbenen – z.B. für Fenster und Türen
- Reserveteilbilder für weitere Grundrissbereiche oder Gebäude bei größeren Projekten.  
→ Alle ebenfalls bereits mit Höhenmodell und Ableitungen verknüpft.
- Viele weitere Reserveteilbilder für Ihren individuellen Bedarf.
- Vorgesehene Teilbildbereiche und Strukturabschnitte für Varianten.
- Schnitte und Ansichten angelegt und vorbereitet für ein schnelles Ergebnis ohne große Vorbereitung.
- ALLPLAN-Reports für Flächen- und Mengenauswertungen sind in den Ableitungen angelegt und mit allen 3D-Teilbildern zur Auswertung verknüpft.

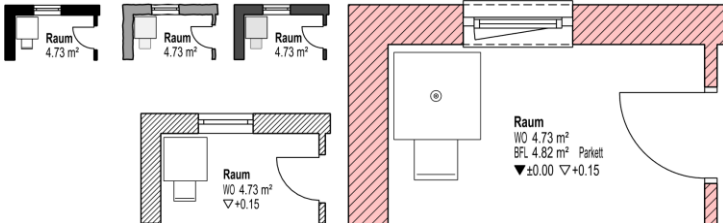




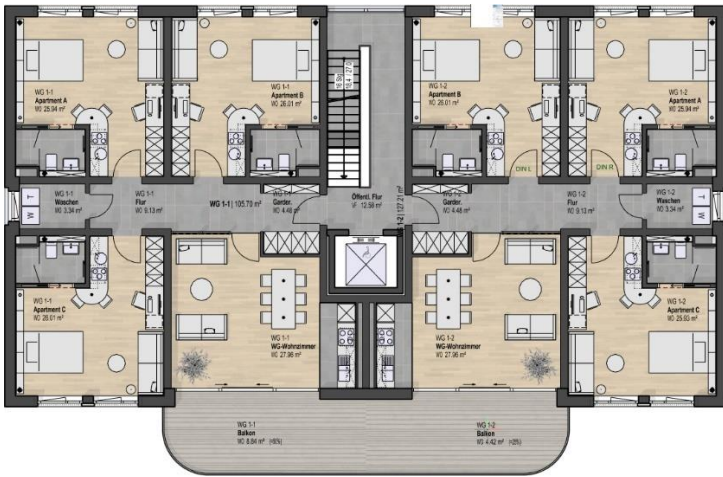
## Ressourcen: Stifte, Stricharten, Layer, Schraffuren, Muster Flächenstile, Zeichnungstypen

Basis unseres Bürostandard-Vorschlags bildet der ALLPLAN-Standard, den wir im Vorlageprojekt jedoch angepasst und moderat erweitert haben. Das Ziel: Ein Grundriss genügt für alle Planungsphasen und kann jederzeit flexibel auf die unterschiedlichen Darstellungsvarianten „Entwurf, Bauvorlage, Werkplan...“ umgestellt werden.

- Flächenstile und Zeichnungstypen ermöglichen unterschiedliche Darstellungen Ihrer Planung für verschiedene Leistungsphasen und Darstellungsanforderungen.



- Im Vorlageprojekt ist auch eine automatische Exposé-Darstellung vorbereitet



- Layer.** Die **ALLPLAN-Layerstruktur** ist sehr umfassend. Wir haben sie zunächst lediglich **klarer strukturiert und moderat umbenannt**. Das wichtigste jedoch: Alle Objekte und Bauteile sind mit Layern vorbelegt.
- Stricharten:** Etwas angepasste Strichlierungen und zwei neue Stricharten „**Zitterstrich**“ für eine Skizzenanmutung im Grundriss.
- Schraffuren:** Wir haben **einen eigenen Satz an Schraffuren** definiert und in den Stilflächen-Definitionen verwendet. Alle von Ihnen änderbar!
- Muster:** nur geringe Anpassungen/Ergänzungen
- Stilflächen:** Diese sind zentral für einen flexiblen Bürostandard. Alle Bauteile und Objekte verwenden die ALLPLAN-Stilflächen. Diese sind im Vorlageprojekt vielfältig angepasst und um viele Stilflächen ergänzt worden, wie **z.B. für WU-Beton** oder **nach Material differenzierte Darstellungen für Mauerwerk oder Bestand und Abbruch**.
- Alle Stilflächen sind sowohl für **Zeichnungstypen** als auch für eine Verwendung „nur“ mit **Maßstab** definiert und vorbereitet.
- Ein **Ressourcen-Teilbild bzw. Ressourcen-Plan** gibt Ihnen eine Übersicht der Darstellungsmöglichkeiten und der aktuellen Definition.



## Übersicht Flächenstile

- ALLPLAN Standard-Stil (Darstellung in BUDDYs jedoch angepasst)
- Zusätzlicher Stil (nur im BUDDY-Vorlageprojekt)

### ALLGEMEINE STILE

- 486 ALLG - Fenster & Türen
- 304 ALLG - Holz
- 305 ALLG - Metall
- 485 ALLG Neubau (im Original Stilfläche "Türen")
- 711 ALLG - Holz gedreht (Neu ab V240819)

### BETON

- 301 Beton bewehrt
- 616 Beton bewehrt 2
- 302 Beton unbewehrt
- 621 Beton WU
- 309 Betonfertigteile 1
- 646 Betonfertigteile 2
- 612 Beton bew. gedreht
- 617 Beton bewehrt 2 gedreht
- 622 Beton WU gedreht
- 642 Betonfertigteile 1 gedreht
- 647 Betonfertigteile 2 gedreht

### DÄMM- u. DICHSTOFFE

- 651 Dichtstoff
- 306 Dämmstoff
- 310 Dämmstoff 2 (z.B. Perimeter) (im Original "Fliesen diagonal")
- 706 Dämmstoff 3 (feste Dämmung) (Neu ab V240819)
- 652 Dichtstoff gedreht

### EINRICHTUNG

- 483 Möbel (= Einrichtung standard)
- 484 Sanitär

### GK + Mauerwerk

- 308 GK Trockenbau 1
- 701 GK Trockenbau 2
- 303 Mauerwerk 1
- 606 Mauerwerk 2
- 608 Mauerwerk 3
- 610 Mauerwerk 4
- 702 GK Trockenbau 2 gedreht (Neu ab V240819)
- 602 Mauerwerk 1 gedreht
- 607 Mauerwerk 2 gedreht
- 609 Mauerwerk 3 gedreht
- 611 Mauerwerk 4 gedreht (Neu ab V240819)

### UMBAU - Bestand

- 307 PBB Bestand allgemein
- 661 PBB Bestand - Beton bewehrt
- 666 PBB Bestand - Dämmstoff
- 664 PBB Bestand - Holz quer
- 668 PBB Bestand - Leichte Trennwand
- 663 PBB Bestand - Mauerwerk

### UMBAU - ABRUCH

- 316 PBB Abbruch allgemein
- 671 PBB Abbruch - Beton bewehrt
- 676 PBB Abbruch - Dämmstoff
- 674 PBB Abbruch - Holz quer
- 678 PBB Abbruch - Leichte Trennwand
- 673 PBB Abbruch - Mauerwerk

### UMGEBUNG

- 480 Umgebung Autos Fahrzeuge (+Straßen)
- 481 Umgebung Bäume (+ Grünflächen)
- 482 Umgebung Personen (+ Wege)

### ZUSÄTZL. (derzeit nicht in Assistenten verwendet)

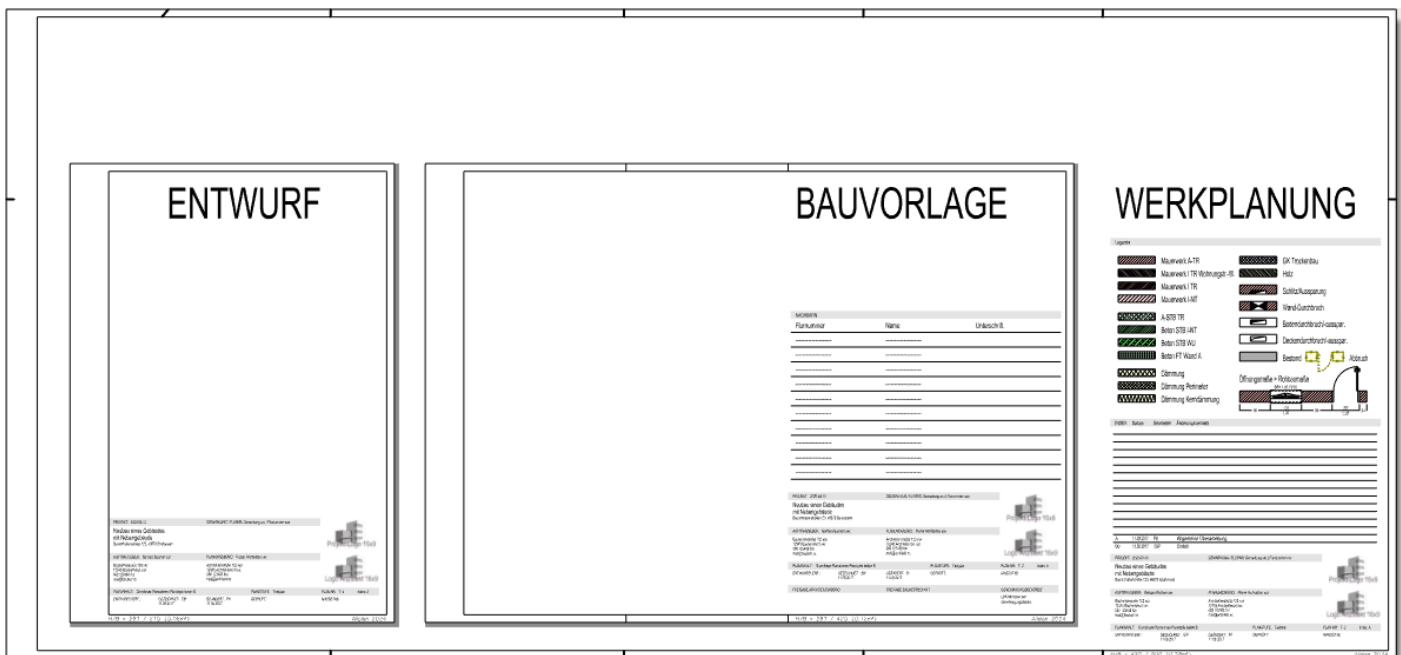
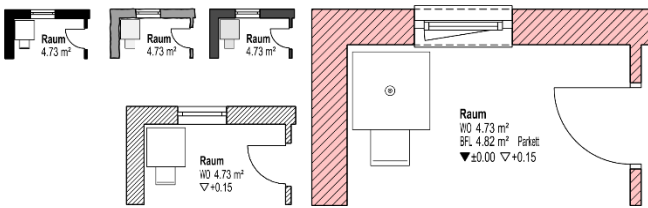
- 313 Dielen horizontal
- 312 Dielen vertikal
- 311 Fliesen gerade
- 315 Pflaster im Verband
- 314 Pflaster Segmentbögen

## Beschriftungsbilder: Raumstempel, Planköpfe und weitere

Wer in 3D oder gar mit der BIM-Methode arbeitet benötigt kaum noch die Textfunktion. Stattdessen, werden die Bauteile und Objekte „beschriftet“. Dabei werden die in den Objekten hinterlegten Geometrie-Informationen und Attribute ausgelesen und dargestellt.

Wir haben einige Beschriftungsbilder für häufige Anwendungen für Sie erstellt und passen diese gerne mit Ihnen an Ihre ggf. nochmals abweichenden Vorstellungen oder Anforderungen an.

- Raumstempel mit und ohne Koten. Unterschiedliche Inhalte je nach Maßstab.
- Beschriftung für Raumgruppen
- Ergänzende Ausbau-Beschriftung für Sonder-Ausbauten
- Türbeschriftung mit Raumbezug und ggf. Brandschutzanforderung
- Brüstungsbeschriftungen mit und ohne Abzug des Bodenaufbaus
- Durchbruchbeschriftungen
- Einzelige Treppenbeschriftung mit Maßstabs-Folien
- Intelligente Planköpfe für Entwurf, Bauvorlage (mit Nachbarn-Ergänzung auf Teilbild), Werkplan mit Index-Tabelle und Legende-Ergänzungsteilbild)



## Consulting / Schulung gehört immer dazu

Unsere Vorlagen sind Teil unseres Consulting-Konzepts. Zur sinnvollen Verwendung der Vorlagen, fast immer notwendigen individuellen Anpassung und allgemein zur Erläuterung der Arbeitsweise gehört immer mindestens eine Einführungsveranstaltung. Z.B. muss immer auch die Kompatibilität mit Ihrem bisherigen Standard geklärt werden. Es stecken so viele Ideen und Tricks und Erfahrungswerte in den Vorlagen – und die Chance, Ihre Arbeitsweise zu optimieren, mehr aus diesem großartigen Programm herauszuholen, Ihren Stil dennoch weiter zu pflegen und Ihren speziellen Anforderungen weiter gerecht zu werden.

Deshalb bieten wir Ihnen unser Vorlagenpaket immer als im Rahmen eines Consultings an.

**Gemeinsam machen wir Ihr's daraus!**

**CS Concept – wir sind für Sie** [www.cs-concept.de](http://www.cs-concept.de) | 0941 92049 0 | [info@cs-concept.de](mailto:info@cs-concept.de)

- Für Sie vor Ort in Regensburg, Nürnberg, München, Dietmannsried und Hengersberg.
- Individuelle, persönliche Kundenbetreuung und Beratung.
- Eigener Support, exklusiv für unsere Kunden.
- Newsletter und Informationsveranstaltungen.
- Umfangreiches Schulungsangebot: Seminare, Individualschulungen, Online-Coachings: <http://www.cs-concept.de/schulungen/allplan-cad.html>